

**vernetzt. verständlich. vorausschauend.**  
Das smarte Portfoliomanagement-Tool.

**insight+** ermöglicht die transparente und effiziente Abbildung aller relevanten **Portfoliobestandteile** und **Vorgangsinformationen** – von einzelnen **Projekten** bis hin zu komplexen **Programmen**. Die Lösung stärkt die **Zusammenarbeit über Organisationsgrenzen** hinweg und schafft **Klarheit** in dynamischen Strukturen. So behalten Teams jederzeit den **Überblick** und treffen fundierte Entscheidungen.

## Einsatzmöglichkeiten

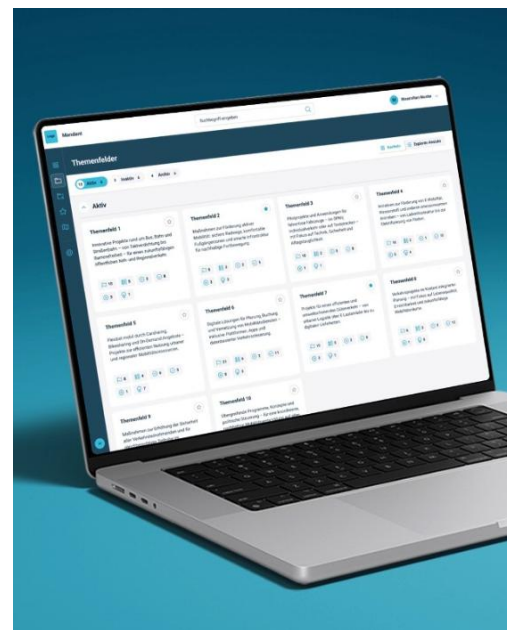
**insight+** eignet sich für sämtliche Vorgänge, sowohl **innerhalb von Abteilungen** als auch **abteilungs- und organisationsübergreifend**. Dazu zählen **Maßnahmen, Projekte** und **Aktivitäten** im öffentlichen Sektor ebenso wie in der Privatwirtschaft.

## Rollen

- **Instanzadministration:** In der Regel erfolgt die Administration des Tools durch eine Organisationseinheit, beispielsweise ein **Projekt- oder Portfoliomanagement-Office (PMO)**.
- **Projektleitende und -bearbeitende** stellen aktiv Vorgangsinformationen in Echtzeit zur Verfügung.
- **Entscheidungstragende** profitieren von Transparenz, Vergleichbarkeit und auswertbaren Daten in präsentationsfähigen Exporten.
- **Weitere Mitarbeitende sowie übergeordnete Institutionen (z. B. stadtweite Verwaltungen)** erhalten durch den lesenden Zugriff einen Mehrwert aus den bereitgestellten Informationen.

## Chancen

- Redundanzen werden durch **transparente und vergleichbare Vorgänge** vermieden.
- Förderung der **Vernetzung** innerhalb der **eigenen Organisation** sowie **über Organisationsgrenzen hinweg**.
- **Silostrukturen** und eine isolierte Arbeitsweise werden **abgebaut**.
- **Unterstützung bei der Öffentlichkeitsarbeit** durch visuelle Aufbereitung der Vorgangsinhalte (z. B. in **Kartenansichten** mit Einsatzgebieten und der Einbindung von Live-Daten).
- Durch die **zentrale Pflege** aller Projektdaten an einem Ort entsteht ein **Single Point of Information**.
- Die Methodik **einheitlicher Vorgangs-KPIs** ermöglicht visualisierte Fortschrittsergebnisse und bietet damit eine **Entscheidungsgrundlage** für zukünftige strategische Ausrichtungen.



## Auszug von Funktionalitäten

- **Strukturierung von Vorgängen:** Abbildung und Organisation von Projekten, Aktivitäten und Maßnahmen in einer zentralen Plattform.
- **Unterstützung verschiedener Projektarten und Zustände:** Flexibles Handling unterschiedlicher Projektarten oder Maßnahmen mit spezifischen Anforderungen.
- **Zentrale Projektpflege:** Pflege von Vorgangsdaten über Statusblätter und Steckbriefe mit individuellen Templates und vielfältigen Feldoptionen.
- **Individuelle Gestaltung:** Anpassung der Oberfläche durch Farben, Logos und visuelle Elemente gemäß des Corporate Designs.
- **Auswertungsfunktionen:** Analyse und Visualisierung von Vorgangsdaten zur Unterstützung von Entscheidungen.
- **Kartenbasierte Projektübersicht:** Georeferenzierung von Vorgängen mit Live-Daten zur Visualisierung auf interaktiven Karten.
- **Zugang via Active Directory für die FHH:** Komfortabler Single Sign-On Zugang möglich.
- **Multi-Device-Kompatibilität:** Auf Desktop-Systemen, mobilen Endgeräten (via App) sowie auf Touch-Tischen nutzbar und bietet dadurch maximale Flexibilität. App ist über den Apple App Store und den Google Play Store verfügbar.

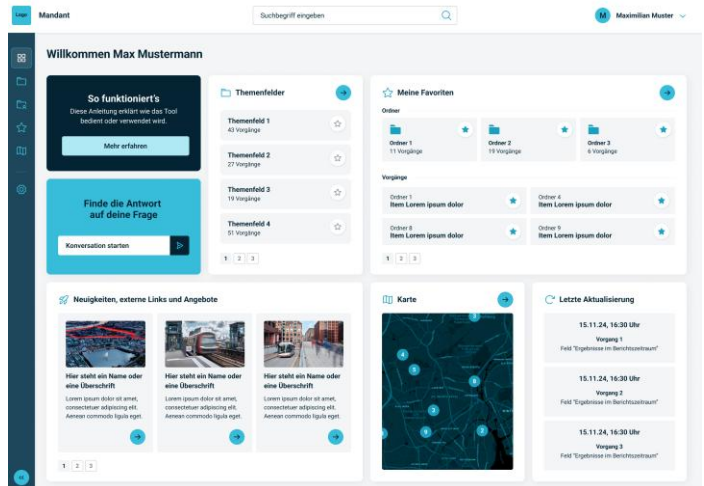
## Technische Spezifikationen und Systemvoraussetzungen

- **Systemarchitektur:** Webbasiertes Anwendungssystem ohne lokale Installation aber mit individueller URL.
- **Zugriff:** Benutzer- und rollenbasiertes Berechtigungskonzept.
- **Datenschutz & Informationssicherheit:** DSGVO-konforme Verarbeitung, Speicherung in ISO-27001-zertifizierten Rechenzentren.
- **Kompatibilität:** Betriebssystemunabhängige Nutzung auf Windows, macOS, Linux, iOS und Android.
- **Geräteunabhängigkeit:** Optimiert für Desktop, Tablet, Smartphone und Touch-Table.
- **Browserkompatibilität:** Unterstützung aktueller Versionen führender Browser.
- **Exportfunktionen:** Datenexport in gängige Standardformate wie CSV, PPT, XLSX und PDF.
- **Schnittstellenintegration:** Mögliche Anbindung an Geoportale zur Einbindung von Geo-Live-Daten.
- **Technischer Support:** Unterstützung der Admin-Rollen durch ein zentrales Support-Team via E-Mail.

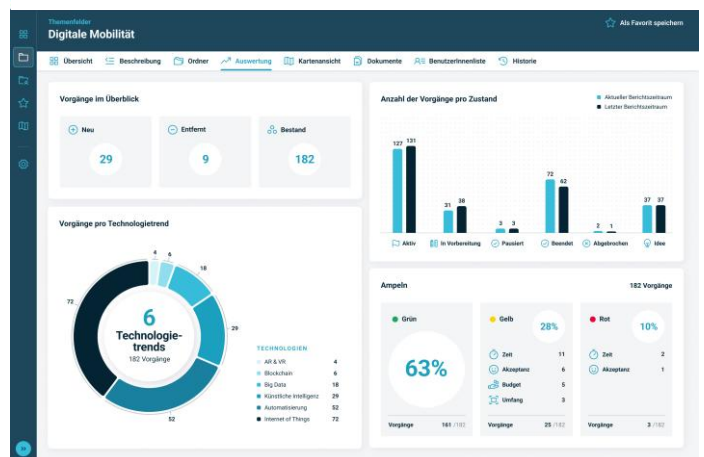
## Kontaktinformationen

E-Mail: [insightplus@new-mobility-solutions.de](mailto:insightplus@new-mobility-solutions.de)

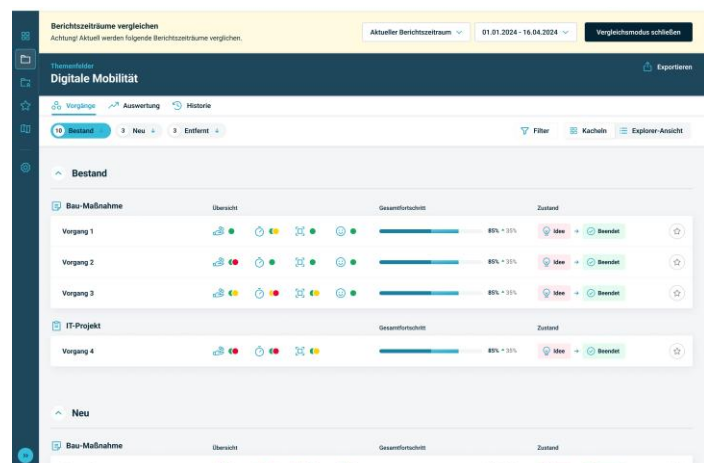
Web: <https://new-mobility-solutions.de/insight-plus/>



Willkommen im digitalen Cockpit – alles auf einen Klick



Zahlen, die Klarheit schaffen – Performance im Blick



Von Idee bis Umsetzung – so steht es um Projekte und Maßnahmen